

Kleur- & Materialenstaat

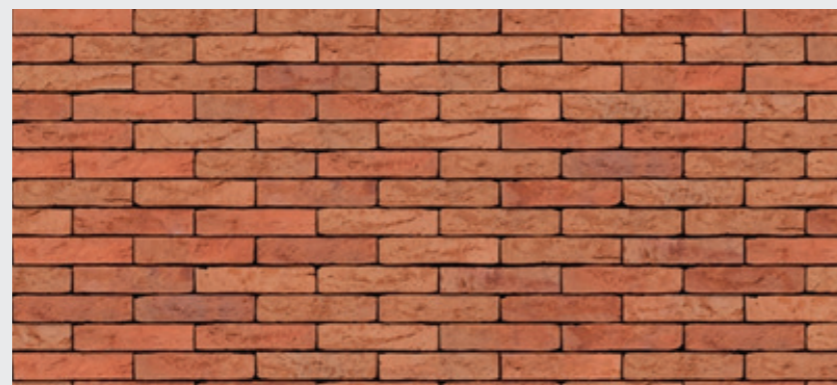
versie 15 juli 2024

KLEURENSCHEMA

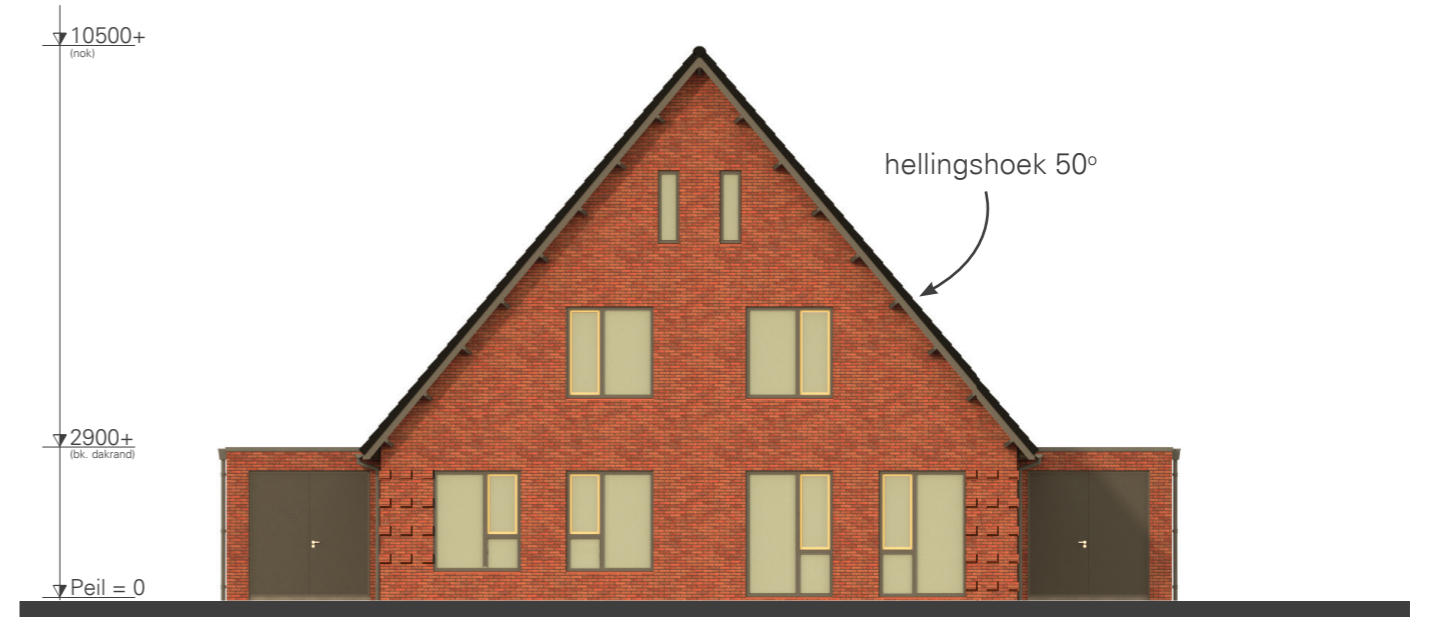
ONDERDEEL	MATERIAAL	KLEUR
Gevels		
gevels	metselwerk	oranje/rood (v.d. Sanden, Aalborg, wasserstrich o.g.)
voegwerk	voegmortel	(donker)grijs, licht verdiept
boeidelen & overstekken	hout	beigegrijs (RAL 7006)
Kozijnen		
kozijnen (vaste delen)	kunststof	beigegrijs (RAL 7006)
ramen	kunststof	beigegrijs (RAL 7006)
ramen (voorgevel)	kunststof	licht ivoor (RAL 1015)
kader/bloemkozijn	aluminium	blank
deuren	kunststof	beigegrijs (RAL 7006)
garagedeuren	kunststof	beigegrijs (RAL 7006)
Goten & HWA		
mastgoot	zink	grijs
hwa	zink	grijs
Bouwprofielen		
waterslagen	aluminium	in kleur van de gevel
kraal	aluminium	blank geadoniseerd
ventilatioorosters	aluminium	in kleur van het kozijn
Daken		
dakbedekking	betonpan	graniet (Nelskamp S pan TOP 2000 o.g.)
plat dak	bitumen	zwart
dakramen	kantelraam	antraciet
Bijgebouwen		
gevels	metselwerk	oranje/rood (v.d. Sanden, Aalborg, wasserstrich o.g.)
voegwerk	voegmortel	(donker)grijs, licht verdiept



Dakpannen



Metselwerk



Woningtype 'Het Zigt'



Woningtype 'De Zaaier'